



混合机系列

乳化机系列

搅拌机系列

混合器系列

分散机系列

过滤器系列

阻火设备

输送设备

容器附件

釜用耐压乳化机

您的当前位置： 首页&gt;&gt;乳化机系列 | エマルジョン&gt;&gt;釜用耐压乳化机

## 釜用耐压乳化机

SM200系列高剪切均质乳化机 ( SM200 High shear homomixers )



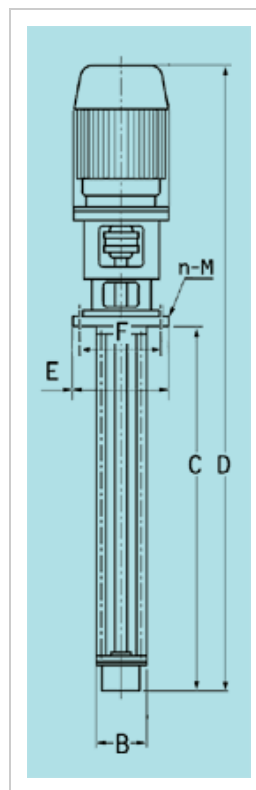
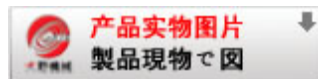
SM200系列高剪切均质乳化机具有特别的机械密封，可用于真空、加压和卫生的操作条件下工作，不同的密封适用不同的工作要求。

左图：

图为大野SM210型，一般在500L-1000L的反应釜上使用。

安装提示：

标准的插入式高剪切均质乳化机的转子头2-3倍的直径安装在容器的底部以上，大野的应用工程师认为，一个狭长的容器比较适合于与高剪切均质乳化机配合使用。



相关产品

高剪切乳化机介绍

实验室乳化机

常压式乳化机

管线式乳化机

升降式乳化机

固定式多功能乳化机

组合式多功能乳化机

服务热线

TEL: 0513-85399888  
85399388  
85399300

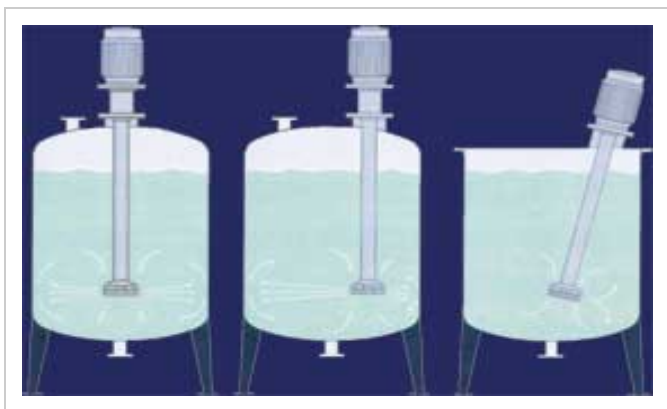
FAX: 0513-85399333

MAIL: drye@dryent.com

### SM200 系列高剪切均质乳化机技术数据

| SM200系列      | 201   | 205   | 210   | 215   | 225   | 230   | 250   | 275   |
|--------------|-------|-------|-------|-------|-------|-------|-------|-------|
| 功率(kw)       | 1.1   | 4     | 7.5   | 11    | 18.5  | 22    | 37    | 55    |
| 速度(转/分)      | 2840  | 2890  | 2900  | 2920  | 2900  | 1470  | 980   | 980   |
| 较低法兰直径B      | 120   | 155   | 172   | 200   | 230   | 280   | 405   | 460   |
| 轴套长度C(mm)    | 504   | 700   | 1330  | 1350  | 1392  | 1496  | 1750  | 2031  |
| 总高度D(mm)     | 847   | 1420  | 1800  | 2010  | 2410  | 2578  | 3030  | 3380  |
| 连接法兰直径E      | 260   | 280   | 350   | 420   | 420   | 420   | 460   | 560   |
| 安装尺寸F(mm)    | 230   | 250   | 310   | 380   | 380   | 380   | 420   | 500   |
| 安装螺栓n-M      | 6-M16 | 6-M16 | 8-M20 | 8-M20 | 8-M20 | 8-M20 | 8-M24 | 8-M24 |
| 处理能力水(L/min) | 100   | 200   | 800   | 1150  | 1500  | 3000  | 5000  | 8000  |
| 重量约(kg)      | 45    | 80    | 180   | 258   | 320   | 530   | 630   | 820   |

### SM200 系列高剪切均质乳化机多种安装方式



可选菜单：

根据实际可选防爆电机或变频调速电机

根据不同功能，有长孔、圆孔和网孔形定子可供选择

材质为SUS304、SUS316、SUS316L等不锈钢可供选择

特殊的单端面或双端面机械密封可应用于真空加压的情况下

根据不同功能，有长孔、圆孔和网孔形定子可供可供选择适用于不同的物料

18.5kW以下可选择手动液压型的碳钢或不锈钢移动架

气动或液压型的升降装置适用于大野所有的200系列设备

轴套有日本TEFLON轴套或铜套可供选择

可适用于增加液体循环的下插式浆叶

可选带虹吸系统的高剪切均质乳化机

有专用工作桶可供选择与设备配套使用，使物料达到最佳混合，乳化效果

[首页\(HOME\)](#) | [产品介绍](#) | [企业动态](#) | [DOWNLOAD PDF](#) | [联系我们](#) | [网站地图](#)

Copyright 日本独资·大野（南通）机械设备有限公司 苏ICP备09051231号